

KUNST FORM TON

Zeitgenössische keramische Arbeiten
von Judith Püschel, Antje Scharfe und Karl Fulle

Eine Ausstellung des Kunstgewerbemuseums
der Staatlichen Museen zu Berlin

07.06. – 28.09.2014

Schloss Köpenick
Staatliche Museen zu Berlin
Schlossinsel
12557 Berlin
www.smb.museum
www.facebook.com/staatlichemuseenzuberlin

Öffnungszeiten
Dienstag bis Sonntag 11 bis 18 Uhr

Verkehrsverbindungen
S-Bahn S47 (Spindlersfeld)
Tram 27, 60, 61, 62, 67 (Schlossplatz Köpenick)
Bus 164, 167 (Schlossplatz Köpenick)
Auf dem Schlosshof bestehen keine
Parkmöglichkeiten.

Das Museum ist rollstuhlgeeignet.

Information, Beratung, Buchung
Tel. 030 / 266 42 42 42
Fax 030 / 266 42 22 90
service@smb.museum

Mit freundlicher Unterstützung durch

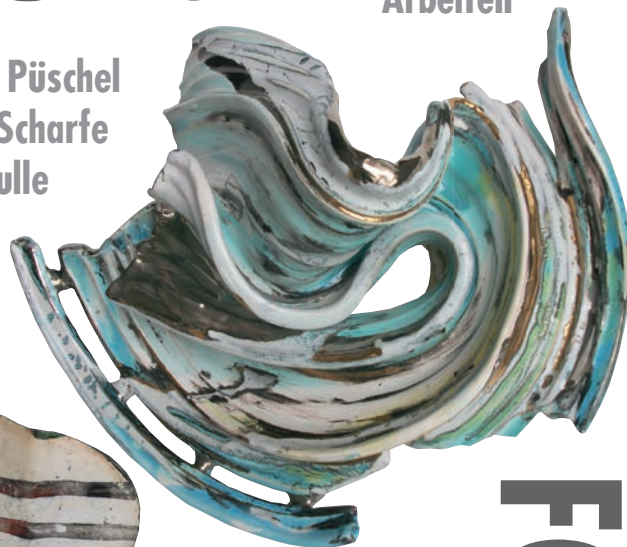


Museum & Location

KUNST

Zeitgenössische
keramische
Arbeiten

von
Judith Püschel
Antje Scharfe
Karl Fulle



Abbildungen:
Karl Fulle, Whosch, 2012
© Foto: Karl Fulle

Antje Scharfe, Kultvase, 2013
© Foto: Antje Scharfe

Judith Püschel, Gefäß, 2011
© Foto: Jürgen Steinau

FORM

TON



Kunstgewerbemuseum
Staatliche Museen zu Berlin

KUNST FORM TON

**Zeitgenössische keramische Arbeiten
von Judith Püschel, Antje Scharfe und Karl Fulle**

Seit mehreren Jahren veranstaltet das Kunstgewerbemuseum an seinem zweiten Standort im Schloss Köpenick in regelmäßigen Abständen Ausstellungen zeitgenössischen Kunsthandwerks.

Die Reihe wird im Sommer 2014 mit einer Präsentation von Arbeiten der international renommierten Keramiker Judith Püschel, Antje Scharfe und Karl Fulle fortgesetzt.

Die drei Künstler verbindet neben ihrer Ausbildung an der Hochschule für industrielle Formgestaltung, der heutigen Kunsthochschule Burg Giebichenstein in Halle (Saale), ein besonders phantasievoller und experimentierfreudiger, die Grenzen zwischen Funktion, Ornament und Abbild auslotender Umgang mit dem irdenen Material.

Zur Eröffnung der Ausstellung
am Freitag, dem 6. Juni 2014, um 19 Uhr
im Schloss Köpenick
laden wir Sie und Ihre Freunde herzlich ein.

Begrüßung

Sabine Thümmler
Direktorin des Kunstgewerbemuseums –
Staatliche Museen zu Berlin

Einführung

Lothar Lambacher
Stellvertretender Direktor des Kunstgewerbemuseums –
Staatliche Museen zu Berlin

Musikalische Umrahmung

Kathleen Harner (g) und Benjamin Ott (fl)
Gitarrezentrum
Rosemarie Ecke

Anschließend kleiner Empfang.

Es stehen nur begrenzt Sitzplätze zur Verfügung.